

Facturación Electrónica Portal **dito.**

<https://v2.dito.com.mx/Dito.Web/IssuePortal/Pluxee>

1



Llena el archivo MLO

Descárgalo 



Manda un correo a:
sopORTEafiliados.mx@pluxeeGROUP.com
con el archivo y solicita los accesos
para este portal.



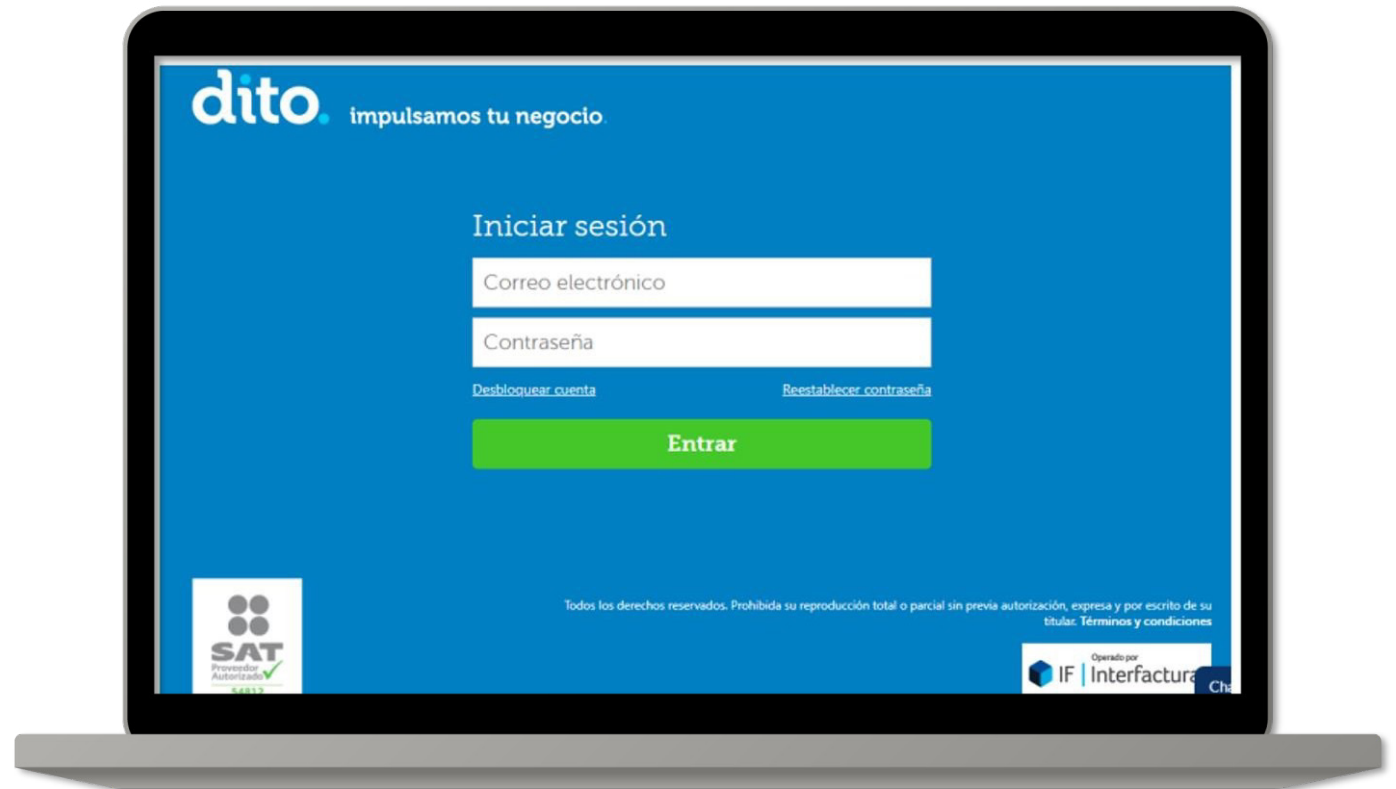
Te llegará por correo tu usuario y
contraseña.



Ingresa con estos datos y cambia
la contraseña.

2

Para ingresar a la plataforma, debes colocar tu **correo electrónico** (mismo que te fue solicitado por tu ejecutivo o implementador) **y tu contraseña**.

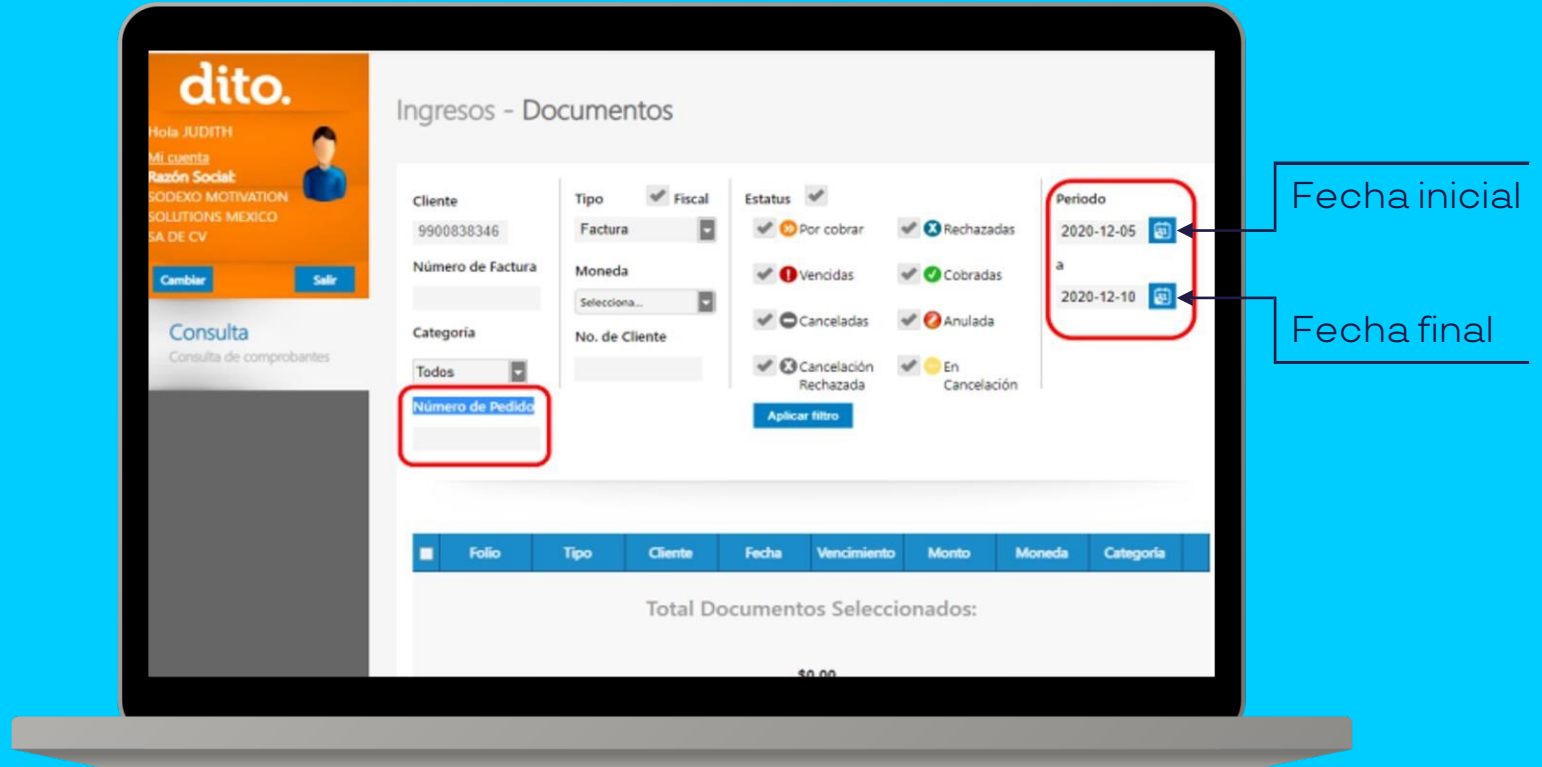


3

Una vez que ingresas al portal Dito, podrás utilizar el campo **“número de afiliado”** y **“seleccionar un rango de fechas”** para la búsqueda.

Una vez que realices el llenado de los campos antes mencionados, debes dar clic en **“Aplicar filtro”**.

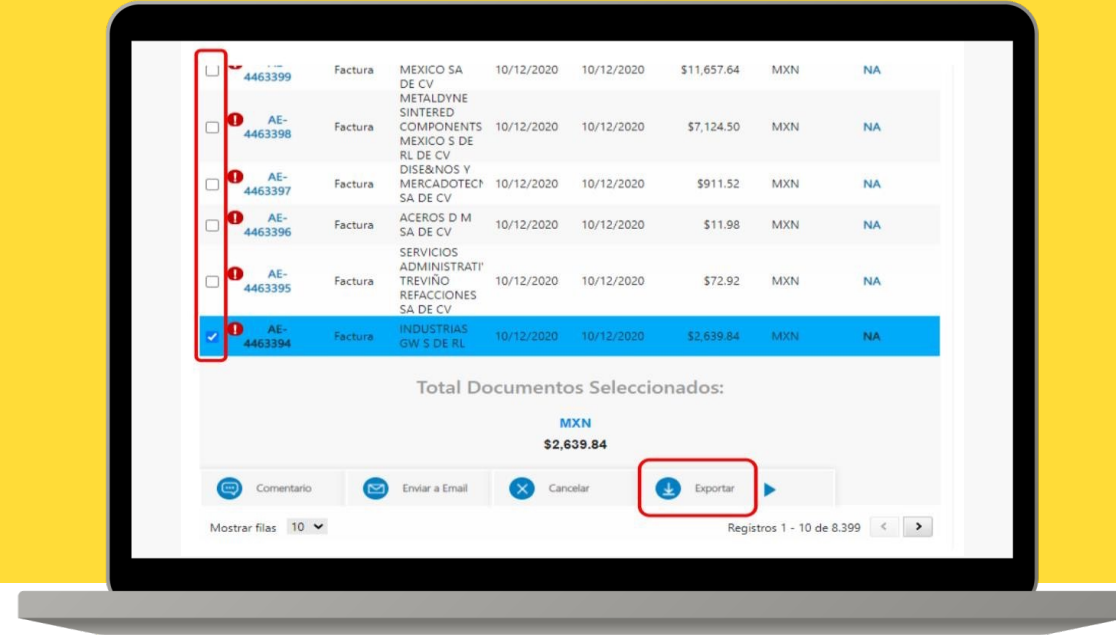
El número de afiliado lo obtienes desde tu **Portal Cliente Pluxee** (antes *Vive Sodexo*), o **proforma del pedido**.



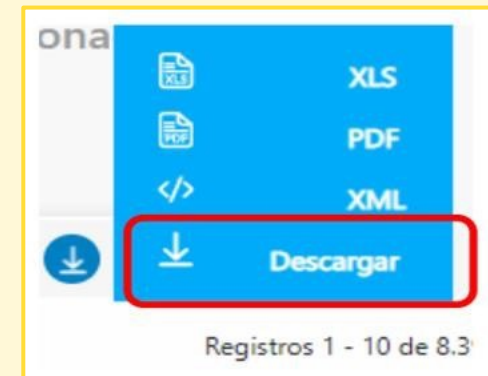
4

Una vez que el sistema arroje los documentos, debemos marcar la casilla del lado izquierdo de acuerdo a los documentos que deseamos descargar.

En la parte inferior, debemos seleccionar el botón “Exportar”.

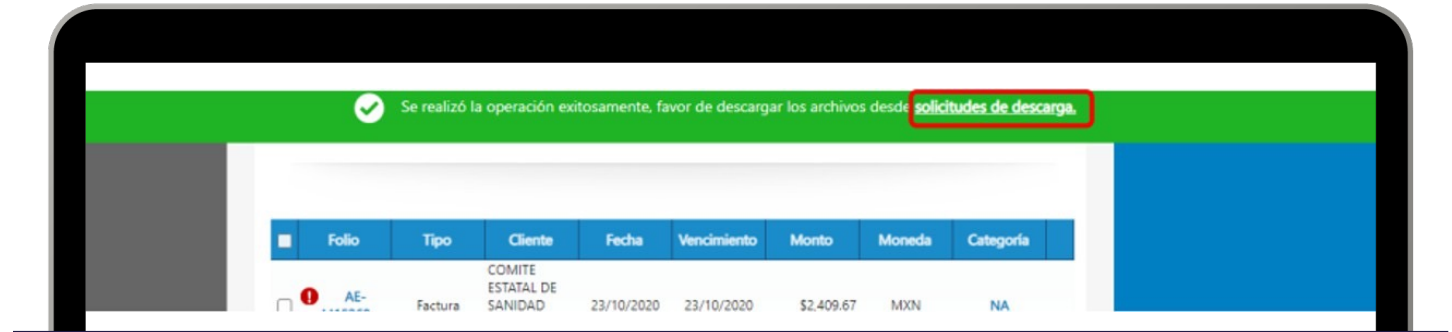


Después de dar clic en “Exportar”, arrojará un sub-menú en el cual debes seleccionar la opción “Descargar”.



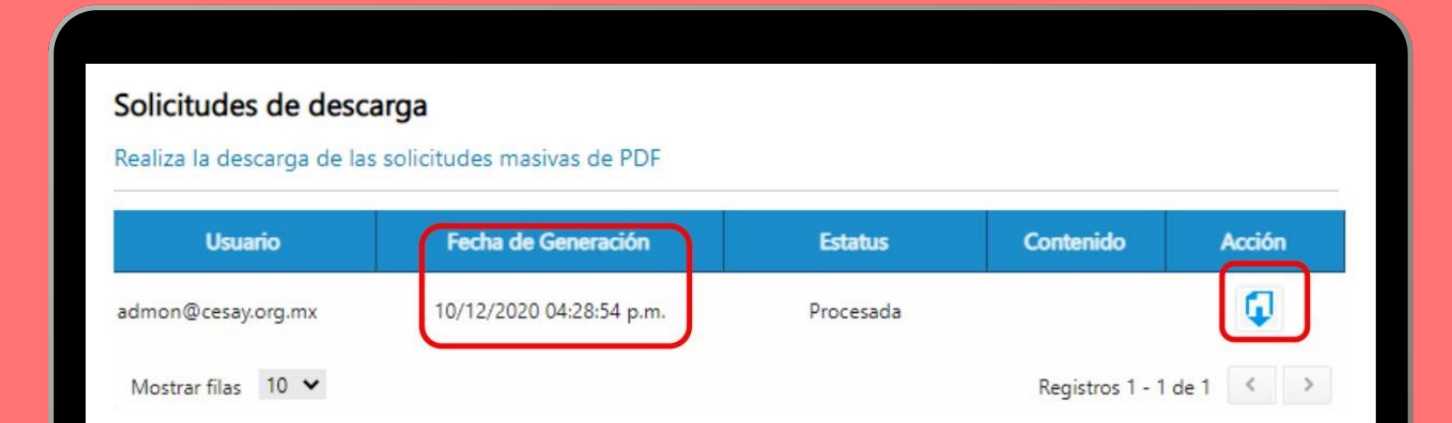
4

Una vez realizado lo anterior, en la parte superior, podrás observar un mensaje en color verde, confirmando la descarga del documento, ahora **deberás dar clic en el texto: “solicitud de descarga”**.



Enseguida el sistema te brindará la siguiente pantalla, con el registro de la información que acabas de descargar, podrás corroborar la información de acuerdo a la fecha de descarga.

Para finalizar y descargar el documento a tu computadora, deberás dar **clic el ícono en azul ubicado en el campo “Acción”**, se descargará un archivo comprimido donde se encontrarán tus facturas.



pluxee

En caso de presentar alguna duda,
te sugerimos comunicarte a nuestro
centro de atención a Clientes CAP
en los siguientes medios:



Vía telefónica llamado al
55 5091 2414 opción 3



Vía correo electrónico a tu buzón correspondiente:
sopORTEAfiliados.mx@pluxeeGroup.com

